

GEBRAUCHSFERTIGE LÖSUNGEN UND REAGENZIEN

FÄRBE LÖSUNGEN

A

IVD CE

	Artikel Nr.	Einheit
Alcian blau pH 0,2 nach Mowry	C0011	125 ml
Mucine-Färbung	C0012	500 ml
Alcian blau pH 0,5 nach Mowry	C0021	125 ml
Mucine-Färbung	C0022	500 ml
Alcian blau pH 1 nach Mowry	C0031	125 ml
Mucine-Färbung	C0032	500 ml
Alcian blau pH 1,5 nach Mowry	C0041	125 ml
Mucine-Färbung	C0042	500 ml
Alcian blau pH 2,5 nach Mowry	C0051	125 ml
Mucine-Färbung	C0052	500 ml
	C0053	1 lt
Alcian blau pH 3,1 nach Mowry	C0061	125 ml
Mucine-Färbung	C0062	500 ml
Anilin Blau nach Masson	C0091	125 ml
Masson-Trichrom-Färbung	C0092	500 ml
	C0093	1 lt
Anilin Blau Orange G nach Heidenhain	C0111	125 ml
Trichromfärbung nach Azan	C0112	500 ml
Anilin Blau Orange G nach Mallory	C0101	125 ml
Trichromfärbung nach Mallory	C0102	500 ml
Astra Blau pH 2,5	C0121	125 ml
Mucine-Färbung	C0122	500 ml
Azocarmin G nach Heidenhain	C0071	125 ml
Trichromfärbung nach Azan	C0072	500 ml

C

IVD CE

	Artikel Nr.	Einheit
Carmallume nach Mayer	C0151	125 ml
Kern-Färbung	C0152	500 ml

E

Entkalker - siehe unter ENTKALKUNGSMITTEL

■ EOSIN

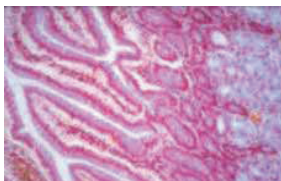
IVD CE

Die Hämatoxylin-Eosin Färbungen sind die bekanntesten und am meisten genutzten Färbemethoden, nicht wegzudenken in der histologischen Diagnostik. Die Eosin Zytoplasmafärbungen, definieren sich in alkoholischen oder wässrigen Lösungen.

	Artikel Nr.	Einheit
Eosin - Floxin	C0342	500 ml
Zytoplasma-Färbung	C0343	1 lt
Eosin G o Y alkoholische Lösung 0,5%	C0351	125 ml
Zytoplasma-Färbung	C0352	500 ml
	C0353	1 lt
	C0354	(G) 2 lt
	C0355	(G) 2,5 lt
	C0356	5 lt

(G) = Glasflaschen

GEBRAUCHSFERTIGE LÖSUNGEN UND REAGENZIEN



	Artikel Nr.	Einheit
Eosin G o Y alkoholische Lösung 0,5% HB Zytoplasma-Färbung, brillante Färbung	C0761	125 ml
	C0762	500 ml
	C0763	1 lt
	C0764	(G) 2 lt
	C0765	(G) 2,5 lt
	C0766	5 lt
Eosin G o Y polychromatisch wässrige Lösung 1% Zytoplasma-Färbung	C0362	500 ml
	C0363	1 lt
	C0364	(G) 2 lt
	C0365	(G) 2,5 lt
	C0366	5 lt
Eosin G o Y polychromatisch wässrige Lösung 1% HB Zytoplasma-Färbung, brillant Färbung	C0772	500 ml
	C0773	1 lt
	C0774	(G) 2 lt
	C0775	(G) 2,5 lt
	C0776	5 lt
Erythrosin	C0371	125 ml
	C0372	500 ml
Erythrosin B orange nach Dominici	C0381	125 ml
Zytoplasma-Färbung	C0382	500 ml

F

IVD CE

Fixierlösung - siehe unter FIXIERLÖSUNG

	Artikel Nr.	Einheit
Floxin B nach Gram	C0391	125 ml
Färbung Gram-Bakterien	C0392	500 ml
Floxin B wässrige Lösung 3%	C0401	125 ml
Zytoplasma-Färbung	C0402	500 ml
Fuchsin basisch nach Coleman	C0411	125 ml
Färbung Gram-Bakterien	C0412	500 ml
Fuchsin Ponceau nach Masson	C0441	125 ml
Trichromfärbung nach Masson	C0442	500 ml
für Bindegewebe und elastische Fasern	C0443	1 lt
Karbol Fuchsin nach Ziehl	C0421	125 ml
Färbung für die Methode Ziehl-Neelsen Bakterien	C0422	500 ml
Paraldehyd - Fuchsin nach Gomori	C0431	125 ml
Elastische Fasern, Pankreaszellen	C0432	500 ml

G

IVD CE

	Artikel Nr.	Einheit
Giemsa nach Pappenheim Färbung für die Histologie und Zytologie	C0452	500 ml
	C0453	1 lt
	C0454	(G) 2 lt
	C0455	(G) 2,5 lt
	C0456	5 lt

H

■ HÄMATOXYLIN

IVD CE

Die unterschiedlichen Hämatoxylin, Kernfärbungen, definieren sich im Grad ihrer Intensität entsprechend der Wirkungszeit.

	Artikel Nr.	Einheit
Hämalaun nach Carazzi Kern-Färbung	C0202	500 ml
	C0203	1 lt
	C0204	(G) 2 lt
	C0205	(G) 2,5 lt
	C0206	5 lt

(G) = Glasflaschen

GEBRAUCHSFERTIGE LÖSUNGEN UND REAGENZIEN

	Artikel Nr.	Einheit
Eisenhämatoxylin nach Weigert - Reagenz A	C0221	125 ml
Anm.: um eine gebrauchsfertige Lösung zu erhalten,	C0222	500 ml
muss der gleiche Anteil des Reagents B vorhanden sein	C0223	1 lt
Eisenhämatoxylin nach Weigert - Reagenz B	C0231	125 ml
Anm.: um eine gebrauchsfertige Lösung zu erhalten,	C0232	500 ml
muss der gleiche Anteil des Reagents A vorhanden sein	C0233	1 lt
Hämatoxylin Gill I	C0252	500 ml
Zellfärbung	C0253	1 lt
	C0254	(G) 2 lt
	C0255	(G) 2,5 lt
	C0256	5 lt
Hämatoxylin Gill II	C0262	500 ml
Zellfärbung	C0263	1 lt
	C0264	(G) 2 lt
	C0265	(G) 2,5 lt
	C0266	5 lt
Hämatoxylin Gill III	C0272	500 ml
Zellfärbung	C0273	1 lt
	C0274	(G) 2 lt
	C0275	(G) 2,5 lt
	C0276	5 lt
Hämatoxylin HHS (High Specify Hematoxylin)	C0292	500 ml
Zellfärbung	C0293	1 lt
	C0294	(G) 2 lt
	C0295	(G) 2,5 lt
	C0296	5 lt
Hämatoxylin nach Mayer	C0302	500 ml
Zellfärbung	C0303	1 lt
	C0304	(G) 2 lt
	C0305	(G) 2,5 lt
	C0306	5 lt
Hämatoxylin nach Regaud	C0311	125 ml
Zellfärbung - Mycochondrien	C0312	500 ml
Hämatoxylin-Phosphorwolframsäure nach Mallory (P.T.A.H.)	C0241	125 ml
Zellfärbung für SNC und Muskulatur	C0242	500 ml
Harris Hämatoxylin für Histologie	C0282	500 ml
nicht Papanicolaou	C0283	1 lt
Zellfärbung	C0284	(G) 2 lt
	C0285	(G) 2,5 lt
	C0286	5 lt

K

IVD CE

	Artikel Nr.	Einheit
Kernechtrot nach Ganther (Nuclear Fast Red)	C0481	125 ml
Kern-Färbung	C0482	500 ml
Kongo-Rot nach Highman	C0631	125 ml
Färbung für Amylide - alkoholische Lösung	C0632	500 ml
Kongo-Rot nach Puchtler	C0641	125 ml
Färbung für Amylide - wässrige Lösung	C0642	500 ml
Kristallviolett metachromatisch	C0161	125 ml
Bakterien-Färbung nach Gram	C0162	500 ml
Kristallviolett nach Gram-Weigert	C0171	125 ml
Bakterien-Färbung nach Gram	C0172	500 ml
Kryselviolett nach Klüwer-Barrera	C0181	125 ml
SNC-Färbung	C0182	500 ml
Kryselviolett nach Moore	C0191	125 ml
SNC-Färbung	C0192	500 ml

(G) = Glasflaschen

GEBRAUCHSFERTIGE LÖSUNGEN UND REAGENZIEN

L

IVD CE

	Artikel Nr.	Einheit
Licht-Grün nach Goldner	C0701	125 ml
Trichromfärbung nach Goldner	C0702	500 ml
Licht-Grün nach Grocott	C0711	125 ml
Trichromfärbung nach Grocott	C0712	500 ml
Luxol fast blau nach Klüwer-Barrera	C0491	125 ml
Myelin-Färbung	C0492	500 ml

M

IVD CE

	Artikel Nr.	Einheit
May Grünwald nach Pappenheim	C0502	500 ml
(siehe Kit May Grünwald-Giemsa)	C0503	1 lt
Färbung für die Histologie und Zytologie	C0504	(G) 2 lt
	C0505	(G) 2,5 lt
	C0506	5 lt
Methylenblau nach Löffler	C0751	125 ml
Färbung für Mikroorganismen	C0752	500 ml
Methylenblau nach Mallory	C0131	125 ml
Kontrast-Färbung	C0132	500 ml
Methyl-Grün Pyronin nach Lison	C0721	125 ml
	C0722	500 ml
Methyl-Grün purifiziert nach Unna	C0731	125 ml
	C0732	500 ml

N

IVD CE

	Artikel Nr.	Einheit
Neutral-Rot nach Allen	C0651	125 ml
Kern-Färbung	C0652	500 ml
Nuclear fast red nach Ganther	C0481	125 ml
(siehe Kernechtrot)	C0482	500 ml

O

IVD CE

	Artikel Nr.	Einheit
Öl Rot "O"	C0511	125 ml
Färbung Lipide	C0512	500 ml
Orange G nach Pearse	C0081	125 ml
Färbung zur Differenzierung der Hypophysen Zellen	C0082	500 ml
Orcein sauer nach Dulbecco	C0521	125 ml
Färbung für die Zytologie und Chromatiden	C0522	500 ml
Orceina sauer nach Shikata für Elasticafasern	C0531	125 ml
Färbung für die Zytologie	C0532	500 ml

(G) = Glasflaschen

GEBRAUCHSFERTIGE LÖSUNGEN UND REAGENZIEN



P

IVD CE

	Artikel Nr.	Einheit
Papanicolaou EA 31	C0542	500 ml
Zytoplasmatische Färbung für Papanicolaou	C0543	1 lt
	C0544	(G) 2 lt
Papanicolaou EA 50 ULTRA BRIGHT	C0552	500 ml
Zytoplasmatische Färbung für Papanicolaou	C0553	1 lt
	C0554	(G) 2 lt
	C0555	(G) 2,5 lt
	C0556	5 lt
Papanicolaou EA 50	C0212	500 ml
Zytoplasmatische Färbung für Papanicolaou, Methanolfrei	C0213	1 lt
	C0214	(G) 2 lt
	C0215	(G) 2,5 lt
	C0216	5 lt
Papanicolaou EA 65	C0562	500 ml
Zytoplasmatische Färbung für Papanicolaou	C0563	1 lt
	C0564	(G) 2 lt
Papanicolaou OG 6	C0582	500 ml
Zytoplasmatische Färbung für Papanicolaou	C0583	1 lt
	C0584	(G) 2 lt
	C0585	(G) 2,5 lt
	C0586	5 lt
Papanicolaou Harris Hämatoxylin modifiziert		
Zellfärbung für Papanicolaou	C0753	1 lt
Papanicolaou Harris Hämatoxylin	C0572	500 ml
Zytoplasmatische Färbung für Papanicolaou	C0573	1 lt
	C0574	(G) 2 lt
	C0575	(G) 2,5 lt
	C0576	5 lt
Papanicolaou Isaac & Wurch Reagenz A (Two step PAP)	C0462	500 ml
	C0463	1 lt
Kernfärbung für Papanicolaou schnell	C0464	(G) 2 lt
Papanicolaou Isaac & Wurch Reagenz IW3 (Two step PAP)	C0472	500 ml
	C0473	1 lt
Zytoplasmatische Färbung für Papanicolaou schnell	C0474	(G) 2 lt
Pikrofuchsin nach Van Gieson	C0601	125 ml
Färbung Bindegewebe und Muskeln (Methode Kit 010240)	C0602	500 ml
Pikro-Indingo Carmin nach Morel - Moronger	C0591	125 ml
Färbung Bindegewebe und Muskeln (Methode Kit 010232)	C0592	500 ml

S

IVD CE

	Artikel Nr.	Einheit
Safranin O nach Flemming	C0671	125 ml
Färbung für Bindegewebe und Cartilagine	C0672	500 ml
Schiff'sches Reagenz Hotchkiss-Mc Manus für die PAS-Färbung	C0622	(G) 500 ml
	C0623	(G) 1 lt
Schiff'sches Reagenz nach Feulgen	C0612	(G) 500 ml
Sudan III nach Herxheimer	C0681	125 ml
Färbung Lipide	C0682	500 ml
Sudan schwarz B nach Lison	C0691	125 ml
Färbung Lipide	C0692	500 ml

(G) = Glasflaschen

GEBRAUCHSFERTIGE LÖSUNGEN UND REAGENZIEN

T

IVD CE

	Artikel Nr.	Einheit
Toluidinblau polychrom	C0141	125 ml
Polychrom-Färbung für Mastzellen	C0142	500 ml

W

IVD CE

	Artikel Nr.	Einheit
Weigert - Elastikafärbung schnell	C0741	125 ml
Elastikafärbung	C0742	500 ml
	C0743	1 lt

AUFKLEBEMITTEL

IVD CE

	Artikel Nr.	Einheit
Eiweißglyzerin nach Mallory	E0011	125 ml
(Albumin Glyzerin)	E0012	500 ml
Gelantinekleber für Streckbad	E0021	125 ml
Glyzerin, gepuffert pH 7	E0031	125 ml

(G) = Glasflaschen