

EINWEGPRODUKTE



■ VAGINAL SPEKULUM

CE

Einweg, steril, Plaste,
Einzel verpackt.
Drehzapfen gezackt.
Abmessungen 26 mm.

	Artikel Nr.	Einheit
Vaginal Spekulum MEDIA	100105	150 Stk



■ DIABRUSH

IVD CE

Einweg - Bürste für zytologische Abstriche mit Nylonborsten geflochten.

	Artikel Nr.	Einheit
Diabrush	100210	500 Stk



■ SMEAR BRUSH

IVD CE

Einwegbürste für Gebärmutterhalsabstriche. Sanfte Zellentnahme dank der flexiblen Borsten, jede Art von Ausfluss wird eliminiert und perfekte, gut ablesbare Abstriche ermöglicht. Abnehmbarer Kopf für die Dünnschicht - Zytologie.
Auch einzeln verpackt verfügbar.

	Artikel Nr.	Einheit
Smear Brush	100300	100 Stk
Smear Brush	100301	1000 Stk
Smear Brush einzeln verpackt	100302	100 Stk
Smear Brush einzeln verpackt	100303	1000 Stk



■ CERVEXBRUSH + PROFIL LBC

IVD CE

Einwegbürste für Zervikalabstriche. Verfügbar auch mit abnehmbarem Kopf für die zytologische "liquid-based" Analyseverfahren.
Möglichkeit der gleichzeitigen Endo- und Ekto-Zervikalen Probenentnahme. Einzel verpackt. Sicherer Griff für eine leichte Drehung.
Vorteile für Patient und bei der Probenentnahme da nur eine Umdrehung von 90-180° notwendig wird.
Vermindere Austrocknung des Zellmaterials durch leichte Übertragung auf den Objektträger. Version mit abnehmbarem Kopf für den Gebrauch bei der zytologische "liquid-based" Analyseverfahren: Bürstenkopf nach der vorschriftsmäßigen Probenentnahme abnehmen und eintauchen in den vorgefüllten Probenbehälter.
CervixBrush + LBC/Profil ermöglichen die Probenentnahme für eine Trennung von Vergleichsproben, unter Anwendung eines Ayre Holzspatels und einer konventionellen Endo-Zervikalen Bürste.
Der Kopf des Spatels befindet sich auf einem hexagonalen Griff, für eine leichte Umdrehung.
Nicht anzuwenden bei Schwangerschaft.

	Artikel Nr.	Einheit
CerviBrush + LBC Profil Bürste für Zervikal Abstriche	100310	100 Stk

EINWEGPRODUKTE

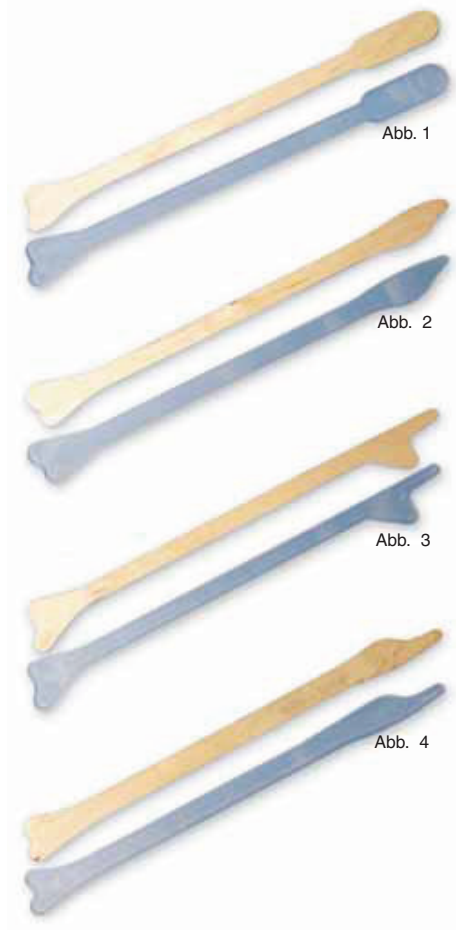


■ **CERVIXBRUSH + LBC**

IVD CE

Einwegbürste für Endocervikal -Abstriche. Der Griff ermöglicht eine präzise Zellentnahme. Auch als Version mit abnehmbarem Kopf. Die Bürste für endocervikale Abstriche bietet eine äußerst effiziente Zellentnahme an der Vulvaroberfläche, im endocervikalen Bereich, oral und nasal für zytologische und mikrobiologische Untersuchungen. Die bessere Effizienz im Vergleich zu konventionellen Tampons wurde bewiesen. Leichtes Ausstreichen des entnommenen Zellmaterials auf den Objektträger. Die Bürsten sind ein Einwegprodukt bei zytologischen Abstrichen unter Einbeziehung eines Spatels zu benutzen. Nicht benutzen im Falle einer Schwangerschaft. Der hexagonale Griff wird nach unten hin breiter für eine sichere Handhabung. Nur CervixBrush+ bietet in sich zusammen den Vorteil eines längeren Griffes als gewöhnlich und Vereinfachung der Zellentnahme im Gebärmutterhals. Abnehmbarer Bürstenkopf für eine Aufbewahrung oder Transport in einem vorgefüllten Probenbehälter.

	Artikel Nr.	Einheit
CerviXBrush + LBC		
Bürste zur endocervikalen Probenentnahme	100311	100 Stk



■ **SPATEL**

IVD CE

NICHT steril.
Spatelkopf mit unterschiedlichen Profilen
Verfügbar aus Holz oder Plaste.
Auch einzeln verpackt verfügbar.
Länge: 180 mm.

	codice	confezione
Holzspatel Typ Ayres verbessertes Modell (Abb. 2)	10720195	100 Stk
Benoit Standart Holzspatel (Abb. 3)	10720196	100 Stk
Holzspatel für PAP Test (Abb. 4)	10720197	100 Stk
Holzspatel Typ Ayre (Abb. 1)	10720198	100 Stk
Plastespatel Ayre verbessertes Modell (Abb. 2)	10720200	100 Stk
Benoit Standart Plastespatel (Abb. 3)	10720201	100 Stk
Plastespatel für PAP Test (Abb. 4)	10720202	100 Stk
Plastespatel Ayre (Abb. 1)	10720203	100 Stk
Holzspatel Typ Ayre verbessertes Modell, einzeln verpackt (Abb. 2)	10720190	100 Stk
Benoit Standart Holzspatel, einzeln verpackt (Abb. 3)	10720191	100 Stk
Holzspatel für PAP Test einzeln verpackt (Abb. 4)	10720192	100 Stk
Holzspatel Typ Ayre, einzeln verpackt (Abb. 1)	10720193	100 Stk
Plastespatel Ayre verbessertes Modell, einzeln verpackt (Abb. 2)	10720205	100 Stk
Benoit Standart Plastespatel, einzeln verpackt (Abb. 3)	10720206	100 Stk
Plastespatel für PAP Test einzeln verpackt (Abb. 4)	10720207	100 Stk
Plastespatel Typ Ayre, einzeln verpackt (Abb. 1)	10720208	100 Stk

EINWEGPRODUKTE



■ AYLESBURY HOLZSPATEL

IVD CE

Birkenholz - Spatel für Zervikal-Abstriche.
Effektivste Probenentnahme im Vergleich zu anderen zervikalen Probenentnahmegeräten.
Qualitativ sehr hochwertiges Produkt.
Das Design vereint zwei prinzipielle Charakteristiken: einen anatomisch angepassten Spatelkopf und einen langen Griff ermöglichen eine gute Zellentnahme im ecto- und endocervikalen Bereich.
Höchstmöglich Zellentnahme mit einer minimalen Belastung des Patienten.
90 % des entnommenen Probenmaterials bleibt für ein nachfolgendes Screening erhalten, weit mehr als bei Abstrichen bei einem anderen Spatelmodell.

	Artikel Nr.	Einheit
Aylesbury Holzspatel	10720500	550 Stk



■ AYLESBURY LBC KUNSTSTOFF EINWEGSPATEL FÜR DIE MONOLAYER - ZYTOLOGIE

IVD CE

Spatel für Gebärmutterhalsabstriche für Proben der "liquid-based" Analyseverfahren. Profil identisch des Aylesbury Holzspatels.
2 Köpfe die beide mit einem Handgriff abgetrennt werden können.
Spatel- Kopf entwickelt zur Anwendung in der Zytologie, anatomisches Profil. Produkt mit höchstem Qualitätsstandard.
Anwendung auch zur konventionellen Abstrichen / Probenentnahmen.
Bei der Probenentnahme in der „liquid-based“ Zytologie ist ein Entnahmegesetz als einem anderen Material als Holz notwendig, um zu vermeiden, dass ggf. entnommenes Zellmaterial auf dem Spatel haften bleibt bei der Übertragung in LBC-Lösung. Der Aylesbury LBC Spatel weist die gleichen Charakteristiken des Birkenholzspatels auf, sind jedoch aus Plaste.
Der Spatel wird 1,5-mal gedreht, gleich dem Holzspatel, um sicher zu stellen, dass Zellmaterial aus einem Bereich von 360° entnommen wurde. Vor Einbringen des Spatels in den Reagenzflakon, kann dieser zerbrochen werden durch hin und her biegen bis der Spatel an der vorgezeichneten Stelle bricht.
Einsatz des Spatels auch bei konventioneller Probenentnahme für ein Screening möglich.
Spatel aus Plaste sind denen aus Holz vorzuziehen um Risiken wie Splitterbildung, bzw. Brüche durch die natürliche Alterung des Holzes zu vermeiden.
Aus Hygienegründen ist der Spatel in Plastesäckchen zu 25 Stück verpackt.

	Artikel Nr.	Einheit
Aylesbury LBC Einweg Spatel aus Plaste für die "liquid-based" Analyseverfahren	10720501	500 Stk



■ WATTESTÄBCHEN

IVD CE

Für die zytologische Probenentnahme. Mit Holzstiel.
NICHT steril.
Länge 130 mm.

	Artikel Nr.	Einheit
Wattestäbchen	100140	100 Stk

FIXIERMITTEL

■ MICROFIX SPRAY nach KOSSA IVD CE

Zytologische Fixierung nach Kossa geeignet für alle Flüssigkeiten in der Zytologie. Gewährleistet die Stabilität der Färbung und garantiert eine perfekt und lang anhaltende Konservierung des biologischen Materials. Geliefert in praktischen Sprühflaschen aus Kunststoff.

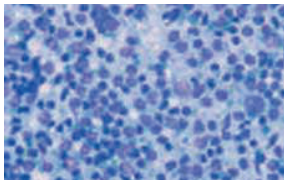
	Artikel Nr.	Einheit
MicroFix Spray nach Kossa	P0089	200 ml

■ SACCOMANNO FIXIERER IVD CE

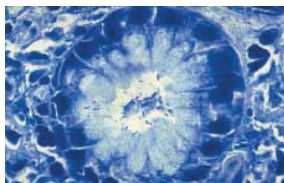
Alkohol und Carbowax Kombination macht die Fixierlösung Saccomano optimal zur Anwendung bei allen biologischen Flüssigkeiten.

	Artikel Nr.	Einheit
Saccomanno Fixierer	P0053	1 lt
	P0054	(G) 2 lt
	P0056	5 lt

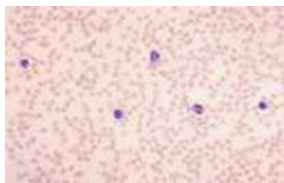
KIT



(Fast Quick)



(Giemsa lang)



(May-Grünwald)

■ KIT FAST QUICK (M.G.G. schnell) IVD CE

Färbekit - schnelle Methode für Blutabstriche und Lymphgewebe. Ergebnis ähnlich der klassischen May-Grünwald Giemsa Methode (M.G.G.).

■ KIT GIEMSA LANG nach LENNERT IVD CE

Detaillierte Zelldarstellung in den Abstrichen, Hervorhebung von Parasiten, Zelleinschlüssen und Granula in Mastzellen.

■ KIT MAY-GRÜNWARD GIEMSA FÜR ABSTRICHE (M.G.G.) IVD CE

Ausgewählte Methode zur Typisierung von Milz-, Lymphknoten und Knochenmarks-Gewebeteilen.

	Artikel Nr.	Einheit
Fast quick (M.G.G. schnell)	010253	100 Tests
	010253/L	3 x 1 lt
	010253/CO	3 x 2,5 lt
Giemsa lang nach Lennert	010225	100 Tests
May-Grünwald Giemsa für Abstriche	010802	100 Tests

(G) = in Glasflaschen

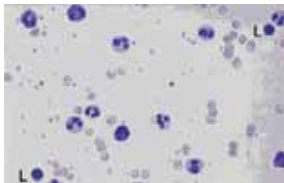
FÄRBELOSUNGEN



■ GIEMSA nach PAPPENHEIM IVD CE

Beschaffenheit der Zelldetails lässt in Abstrichen die Präsenz von Parasiten, Einschlüsse und Granula der Mastzellen erkennen.

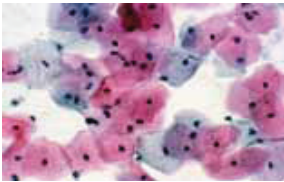
	Artikel Nr.	Einheit
Giemsa nach Pappenheim	C0452	500 ml
	C0453	1 lt
	C0454	(G) 2 lt
	C0455	(G) 2,5 lt
	C0456	5 lt



■ MAY-GRÜNWARD nach PAPPENHEIM IVD CE

Ausgewählte Methode zur Zell-Typisierung der Milz, Lymphknoten und Knochenmarkgewebe.

	Artikel Nr.	Einheit
May Grünwald nach Pappenheim	C0502	500 ml
	C0503	1 lt
	C0504	(G) 2 lt
	C0505	(G) 2,5 lt
	C0506	5 lt



■ SCHNELLFÄRBUNG PAPANICOLAOU ISAAC & WURCH IVD CE KERNFÄRBUNG REAGENZ A UND REAGENZ IW3 (TWO STEP PAP)

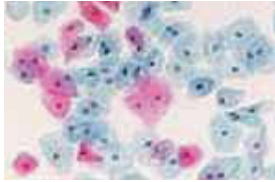
Reagenz für Papanicolaou mit zwei Färbelösungen:

Reagenz A bestimmt das Kerndetail, während die polychromatische Mischung IW3 in optimaler die Zellelemente differenziert.

	Artikel Nr.	Einheit
Papanicolaou Isaac & Wurch Kernfärbung	C0462	500 ml
	C0463	1 lt
	C0464	(G) 2 lt
Papanicolaou Isaac & Wurch Reagenz IW3 (Two step PAP)	C0472	500 ml
	C0473	1 lt
	C0474	(G) 2 lt

(G) = in Glasflaschen

FÄRBELOSUNGEN



■ PAPANICOLAOU FÄRBELOSUNGEN

IVD CE

Reagenz zur zytoplasmatischen Färbung.

	Artikel Nr.	Einheit
Papanicolaou EA31	C0542	500 ml
Variante des Papanicolaou EA50. Charakteristisch für eine Predominanz des Lichtgrün	C0543	1 lt
Papanicolaou EA50	C0212	500 ml
Polychromatische Färbung	C0213	1 lt
für Zytoplasma, Methanol - Frei.	C0214	(G) 2 lt
	C0215	(G) 2,5 lt
	C0216	5 lt
Papanicolaou EA50 ULTRA BRIGHT	C0552	500 ml
Polychromatische Färbung in der Zytologie, enthält Methanol. Besonders brillant bei dieser Zytologische Färbung.	C0553	1 lt
	C0554	(G) 2 lt
	C0555	(G) 2,5 lt
	C0556	5 lt
Papanicolaou EA65	C0562	500 ml
Polychromatische Färbung für Zytoplasma, ideal bei extra-vaginalen Gewebeproben.	C0563	1 lt
	C0564	(G) 2 lt
Papanicolaou Hämatoxylin nach Harris	C0572	500 ml
Zellfärbung nach Papanicolaou.	C0573	1 lt
	C0574	(G) 2 lt
	C0575	(G) 2,5 lt
	C0576	5 lt
Papanicolaou OG6	C0582	500 ml
Zytologische Färbung nach Papanicolaou.	C0583	1 lt
	C0584	(G) 2 lt
	C0585	(G) 2,5 lt
	C0586	5 lt

SPRITZEN-PISTOLE



■ UNIVERSAL PISTOLE FÜR SPRITZEN

CE

Universal Pistole verwendbar für alle Spritzen von 10 - 20 ml jeder beliebigen Marke.

	Artikel Nr.	Einheit
Universal Pistole für Spritzen	1046530	01 Stk

FILTER FÜR DIE ZYTOLOGIE



■ MEMBRAN-FILTER

IVD CE

Frei von Verunreinigungen aus PCTE.

Geeignet zum filtern von Urin und zytologischen Proben.

	Artikel Nr.	Einheit
Membran PCTE 3 µm 19x42 mm	100020	100 Stk
Membran PCTE 5 µm 19x42 mm	100040	100 Stk
Membran PCTE 5 µm 25 mm	100015	100 Stk
Membran PCTE 5 µm 47 mm	100050	100 Stk
Membran PCTE 8 µm 19x42 mm	100055	100 Stk
Membran PCTE 8 µm 25 mm	100010	100 Stk
Membran PCTE 8 µm 47 mm	100065	100 Stk

(G) = in Glasflaschen